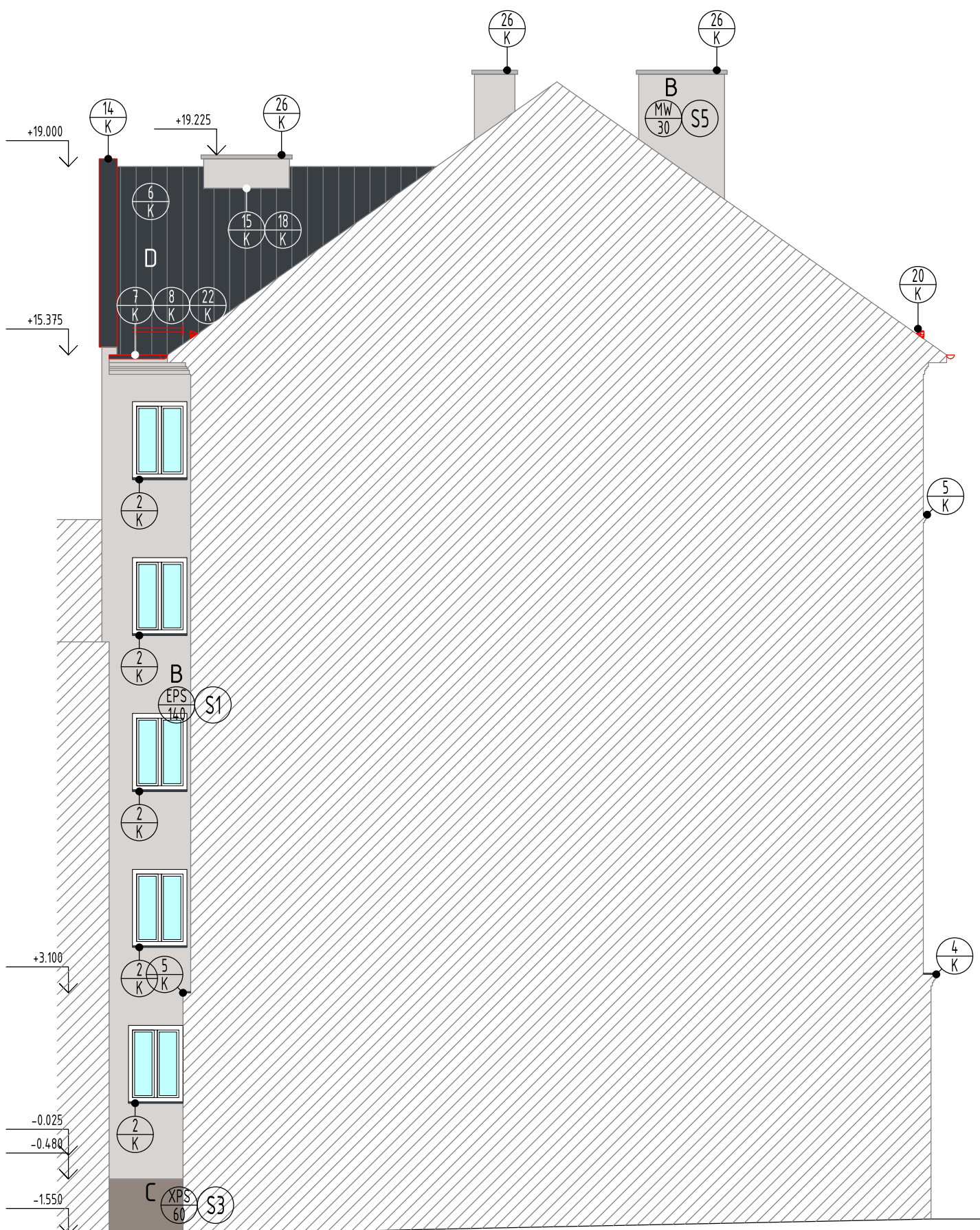


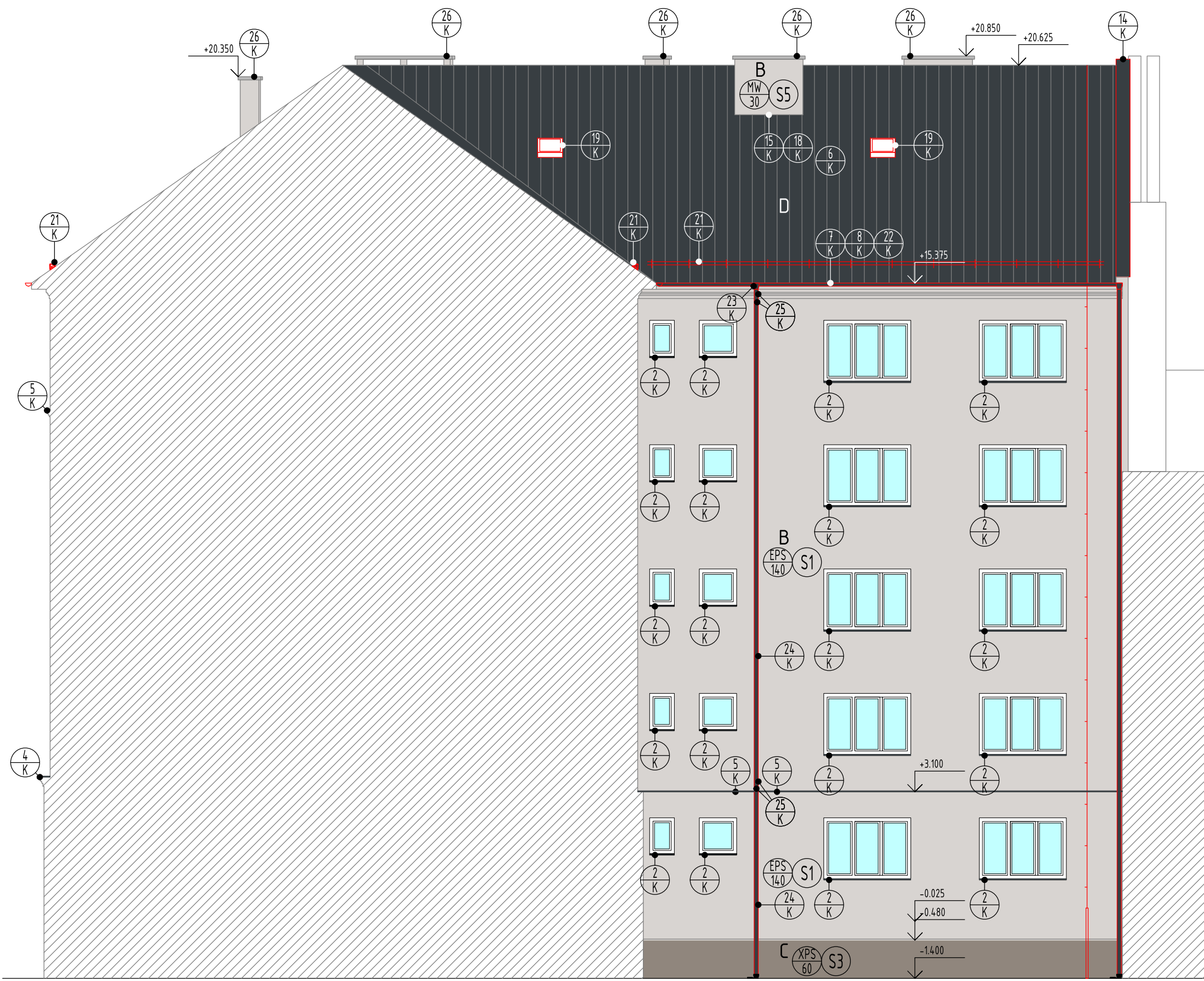
POHLED ZE DVORA



POHLED BOČNÍ ZE DVORA



POHLED BOČNÍ ZE DVORA



LEGENDA

- STÁVAJÍCÍ KONSTRUKCE, ZDOVO Z OHLED PLŇNÝCH CP NA MALTU MC
 - NOVÉ KONSTRUKCE
 - ZPĚTNĚ POUŽITÉ MATERIÁLY
 - ZATEPLENÍ FASÁDY CERTIFIKOVANÝM SYSTÉMEM - KVALITATIVNÍ TŘÍDA A, TYP / TLOUŠŤKA IZOLANTU
 - ZATEPLENÍ FASÁDY CERTIFIKOVANÝM SYSTÉMEM - KVALITATIVNÍ TŘÍDA A, TYP / TLOUŠŤKA IZOLANTU
- POPIS SKLADEB VIZ SAMOSTATNÝ VÝKRES D.1.1.2/201
- KLEMPÍŘSKÉ VÝROBKÝ - VIZ VÝKRES
 - ZÁMEČNICKÉ VÝROBKÝ - VIZ VÝKRES
 - SPECIFIKACE OKEN - VIZ VÝKRES

BAREVNÉ ŘEŠENÍ

- A 0445
- B 0449
- C MA 019
- D RAL 7016

SILIKONOVÁ PROBARVENÁ OMÍTKA (SILIKONOVÝ NÁTĚR), DEKORATIVNÍ OMÍTKA S KAMINKY
OSTĚNÍ, NADPRAŽÍ: VZDY V ODSŮSTNĚ DLE NAVAŽUJÍCÍ ČELNÍ PLOCHY FASÁDY
VZORNIK BAREV: BALMIT LIFE, KABE
Z TECHNICKÝCH DŮVODŮ MŮŽE DOCHÁZET K ROZDÍLŮM MEZI PREZENTOVANÝM BAREVNÝM ODSŮSTNĚM
A SKUTEČNÝM ODSŮSTNĚM NA FASÁDĚ! NUTNO POROVNAT SE VZORNIKEM PODLE ČÍSLA BARVY!!
KLEMPÍŘSKÉ VÝROBKÝ: RAL 7016, STŘECHA RAL 7016
ZÁMEČNICKÉ VÝROBKÝ: RAL 7016

Vypracoval	Kontroloval	Zodpovědný projektant	<div>ENERGETING.CZ, s.r.o.</div> <div>sdělo: 739 59 Bohumín č. 252</div> <div>provoz: Praha 10 137117, 137119 Česká Třebová</div> <div>IC: 25871862 DIČ: CZ25871862</div> <div>tel: 558 745 130 mobil: 603 785 080</div>		
BLÁŽEK	ING. CZERNIK	ING. ZELINKA			
Investor MĚSTO BOHUMÍN, MASARYKOVA 158, 735 81 BOHUMÍN					
Místo PODĚBRADOVA 124, 125, 126, NOVÝ BOHUMÍN, 735 81 BOHUMÍN					
Stavba	STAVEBNÍ ÚPRAVY BYTOVÝCH DOMŮ, UL. PODĚBRADOVA 124, 125, 126 V BOHUMÍNĚ		Č. zakázky	Změna	Datum vydání
Profesní žest	Druh dokumentu		012/25	A	2025-07-29
			Účel vydání	Číslo dokumentu	
			DSP + DPS	CZ-1-050-25	
Název			Měřítko	List	
POHLEDY DVORNÍ - NOVÝ STAV			1:100	D.1.1.2/116	